

Vaalirahoitusvalvonnan
tavoitetilakuvaus

Kantelija

Kantelu

Ehdokas /
Ilmoitus-
velvollinen

Ennakkoilmoitus

Vaalirahoitus-
ilmoitus

Jälki-ilmoitus

VTV / Puolue-
ja
vaalirahoitus-
valvontaryhmä

Ilmoitus-
velvollisuuden
täytäntöönpano

Vaalirahoitus-
valvonnan
toimenpiteet

Raportoiminen
toiminnasta
vaalin vaali-
rahoitusvalvojana

VTV /
Tukipalvelut

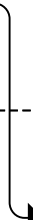
Vaalin
perustaminen

Ylläpito ja
arkistointi

Vaalin perustaminen

VTV / Puolue-
ja
vaalirahoitus-
valvontaryhmä

Laatii vaalikohtaiset
ohjeet ja lomakkeet



Päivittää
vaalirahoitusvalvonta.fi
-sivuston

Perustaa
vaalin
tietojärjestelmään

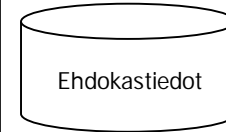
Ei tehty

Siirtää tiedot
ehdokkaista
järjestelmään

Ei tehty

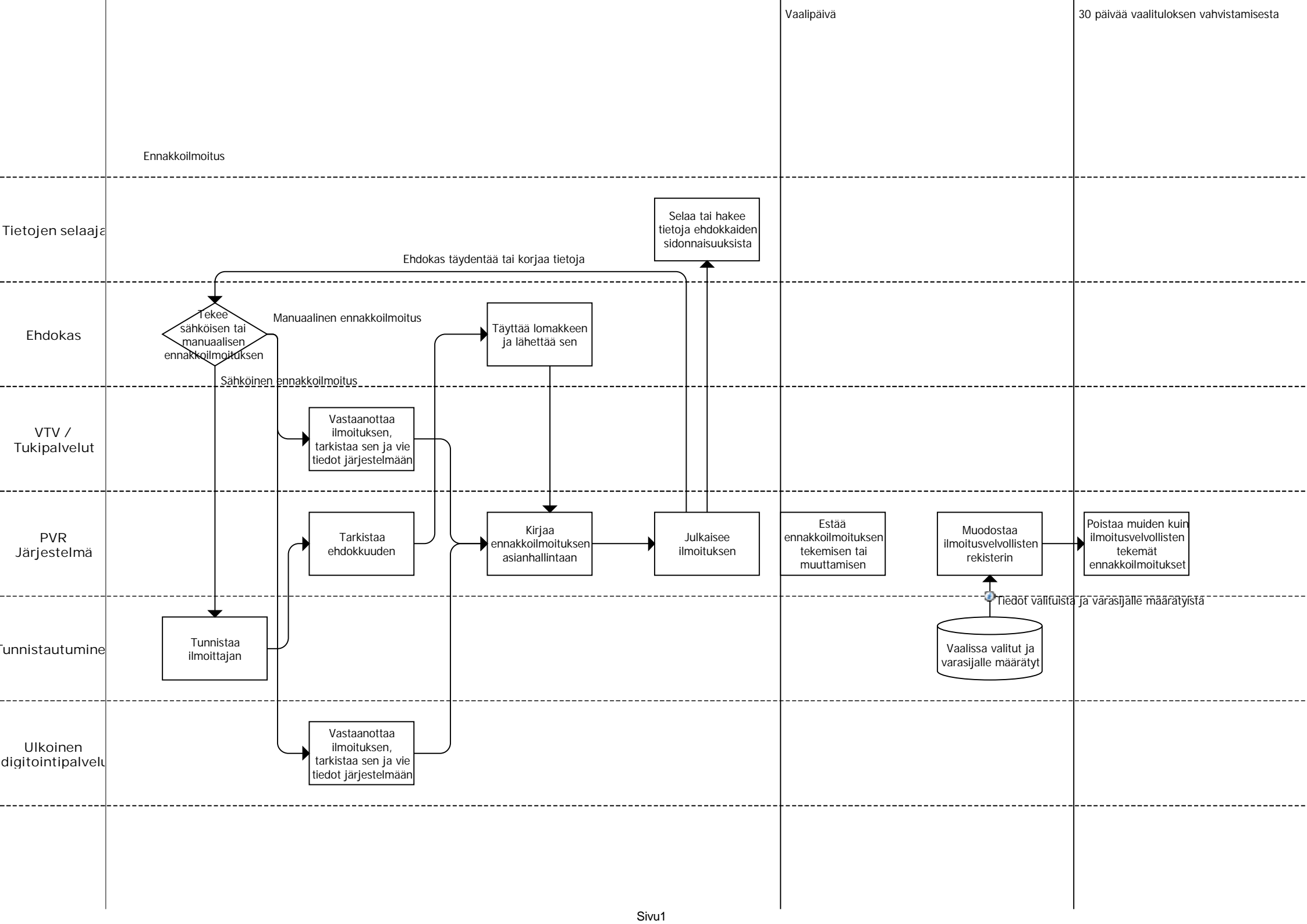
VTV /
Tukipalvelut

OM
vaalitietojärjestel



Tiedot ehdokkaista



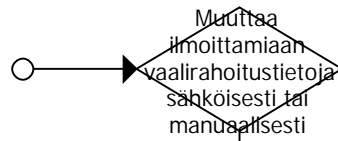


Määräajan jälkeen
muutettu ilmoitus

Tietojen selaaja

Selaa tai hakee
tietoa
ilmoitusvelvollisen
sidonnaisuuksista

Ilmoitusvelvollinen



Täyttää lomakkeen
ja lähettää sen

Vastaanottaa
ilmoituksen,
tarkistaa sen ja vie
tiedot järjestelmään

Virhe: Estää lähettämisen

Tarkistaa
Ilmoitusvelvollisuuden

Tarkistaa tietojen
loogisuuden

Kirjaa ilmoituksen
asianhallintaan

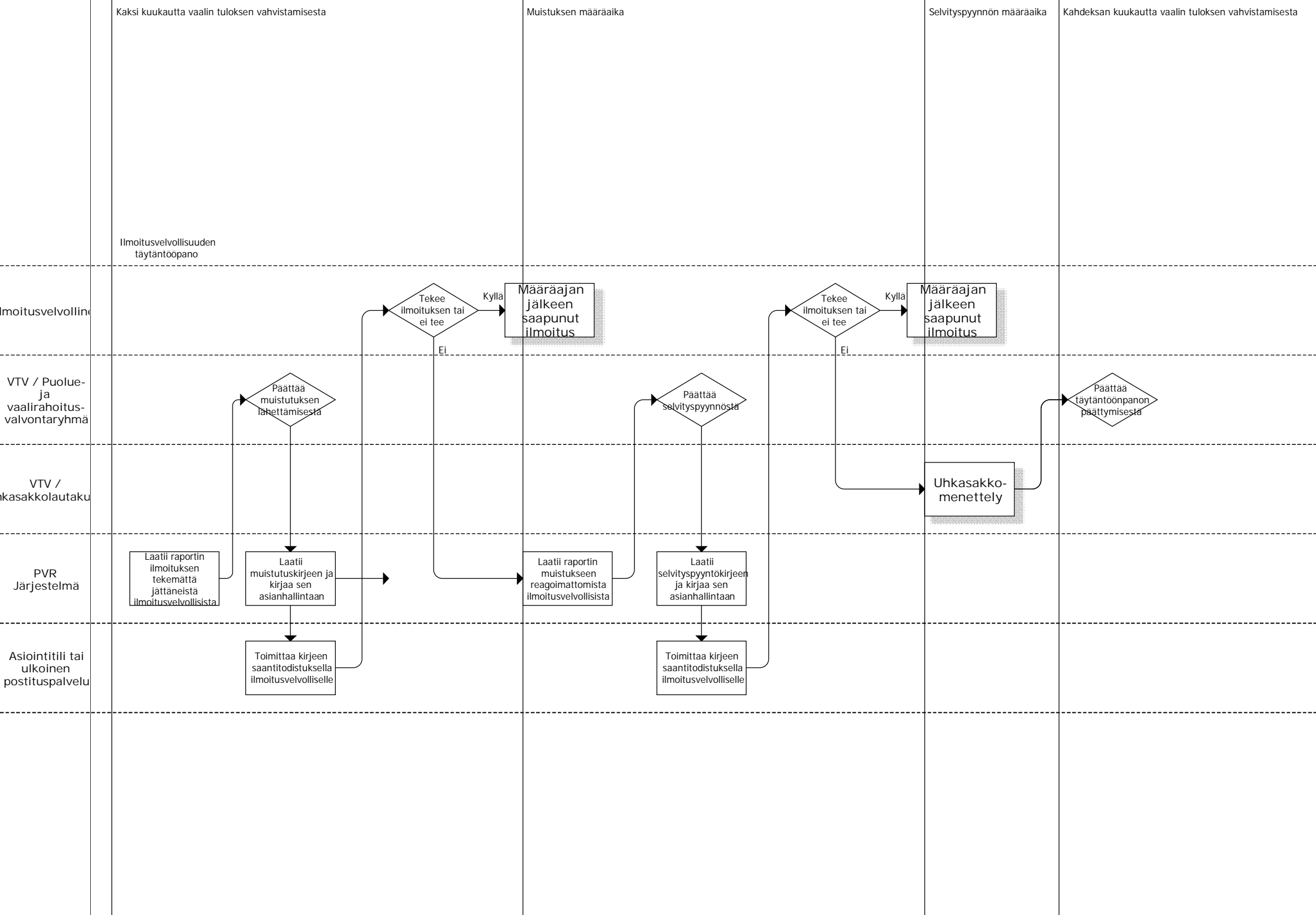
Julkaisee
ilmoituksen
muutosmerkinnöin

VTV /
Tukipalvelut

PVR
Järjestelmä

Tunnistautumine

Tunnistaa
ilmoittajan



Määräajan jälkeen
saapunut ilmoitus

Tietojen selaaja

Selaat tai haakee
tietoa
ilmoitusvelvollisen
sidonnaisuuksista

Ilmoitusvelvollinen täydentää ilmoitustaan

Ilmoitusvelvollinen

Kyllä
Tekee
sähköisen tai
manuaalisen
vaalirahoitusilmoituksen

Manuaalinen ilmoitus

Sähköinen ilmoitus

Täyttää lomakkeen
ja lähettää sen

VTV /
Tukipalvelut

Vastaanottaa
ilmoituksen,
tarkistaa sen ja vie
tiedot järjestelmään

PVR
Järjestelmä

Tarkistaa
Ilmoitusvelvollisuuden

Tarkistaa tietojen
loogisuuden

Virhe: Estä

Kirjaa ilmoituksen
asianhallintaan

Julkaisee
ilmoituksen
merkinnällä tiedon
saapumisesta
määräajan jälkeen

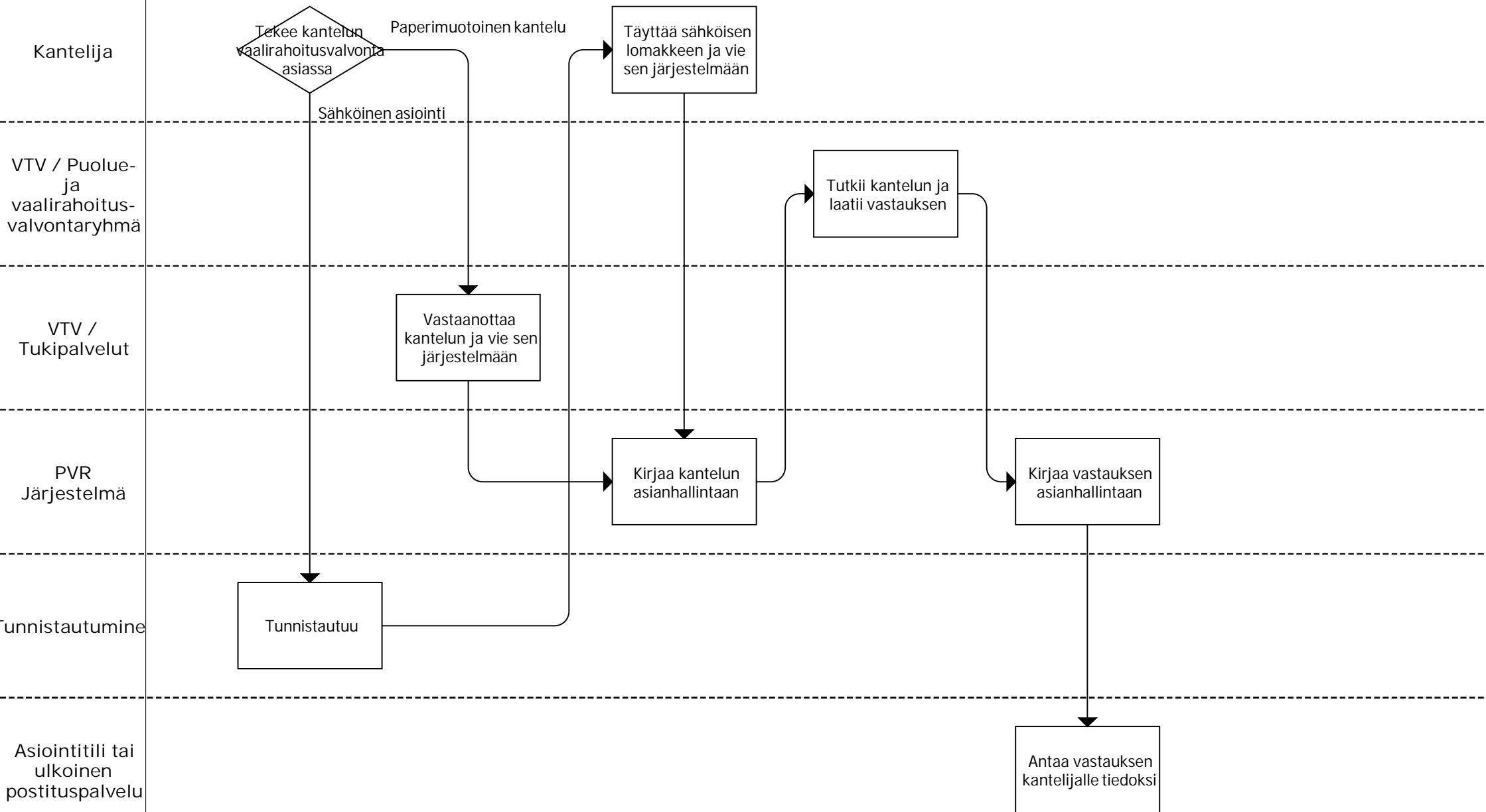
Tunnistautumine

Tunnistaa
ilmoittajan

Ulkoinen
digitointipalvelu

Vastaanottaa
ilmoituksen,
tarkistaa sen ja vie
tiedot järjestelmään

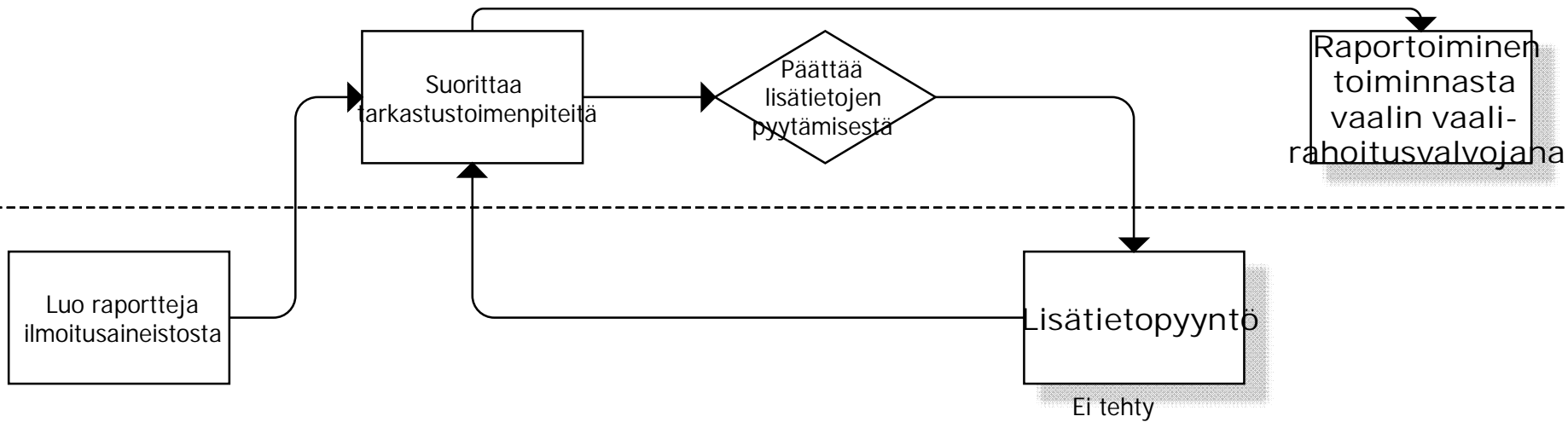
Kantelu



Vaalirahoitusvalvonnan
toimenpiteet

VTV / Puolue-
ja
vaalirahoitus-
valvontaryhmä

PVR
Järjestelmä



Raportoiminen
toiminnasta vaalin
vaalirahoitusvalvojana

Eduskunta

Vastaanottaa
kertomuksen

Tarkastusvirasto

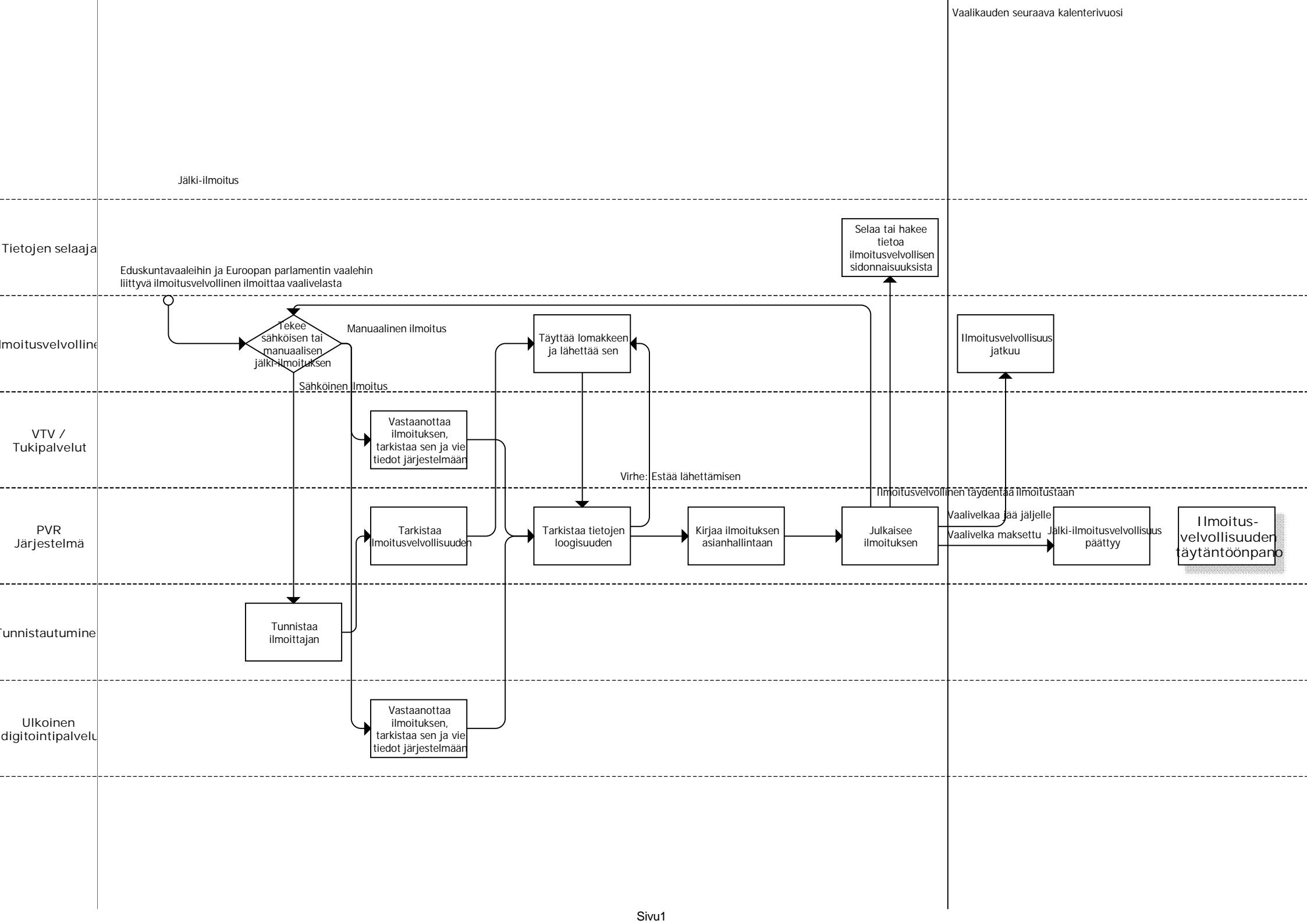
Päätää
kertomuksen
antamisesta

Tilintarkastuksen
toimintayksikkö

Laatii kertomuksen

PVR
Järjestelmä

Antaa raportin
keskeisistä
valvontatoimenpiteistä
ja tapahtumista



Ylläpito ja arkistointi

VTV /
Tukipalvelut

Huolehtii
ilmoitustiedon
muuntamisesta
sähköisen arkiston
vaatimuksien
mukaiseksi

PVR
Järjestelmä

Pitää ilmoitustietoja
esillä

Poistaa ilmoituksen
julkaisusta

Sähköinen
arkisto

Ottaa vastaan
arkistoitavan tiedon